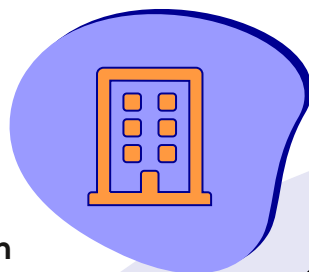


SORTIR DU MAL LOGEMENT, C'EST POSSIBLE

État du bâtiment

Par exemple

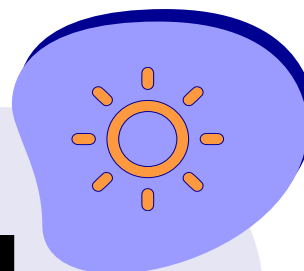
- Les escaliers du bâtiment sont abîmés
- La toiture n'est pas en bon état
- Les façades du bâtiment ne sont pas en bon état



Espaces de vie

Par exemple

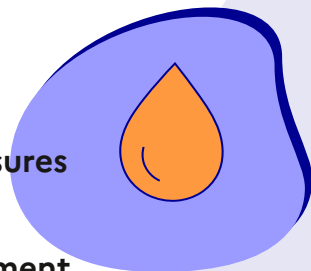
- Mon logement est mal isolé
- Le chauffage ne fonctionne pas bien
- Les installations électriques ne sont pas en bon état



Propreté du logement

Par exemple

- Il y a des traces importantes de moisissures malgré l'entretien et l'aération de mon logement.
- De l'eau s'infiltré dans mon logement
- Il y a des nuisibles dans mon appartement



Sécurité des occupants

Par exemple

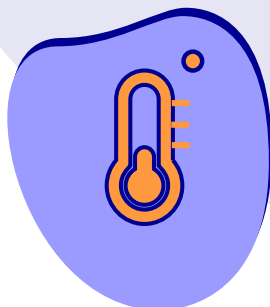
- Les planchers sont dangereux
- L'installation du réseau de gaz a un problème
- Le bâtiment n'est pas sécurisé contre les chutes



Confort du logement

Par exemple

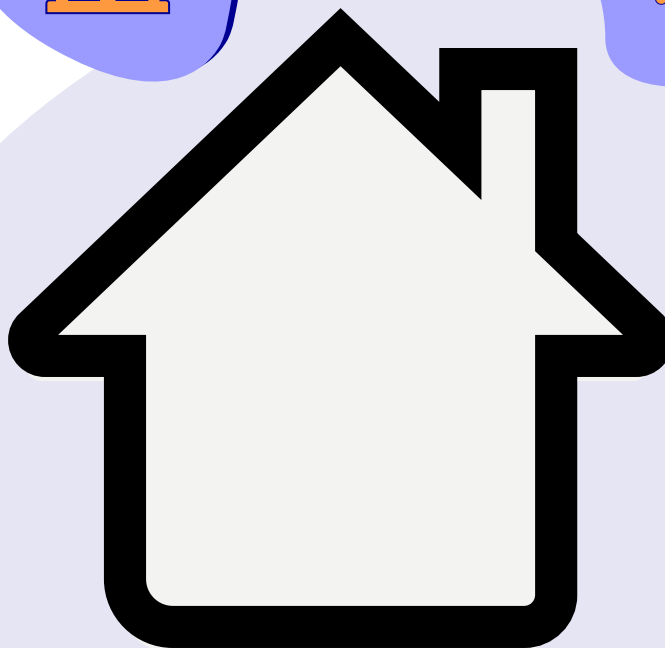
- Mon logement est mal isolé
- Le chauffage ne fonctionne pas bien
- Les installations électriques ne sont pas en bon état



Vie commune

Par exemple

- Le bruit extérieur est gênant
- L'usage des lieux n'est pas respecté
- Les déchets sont mal stockés



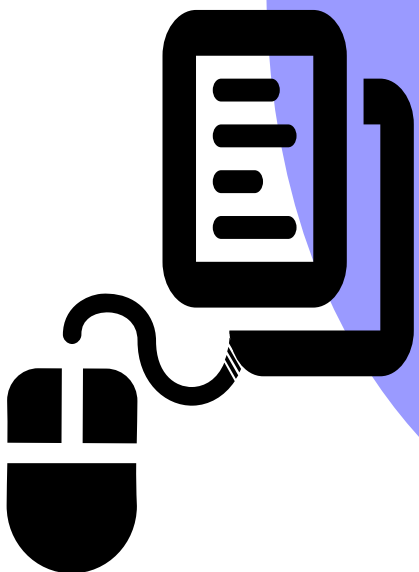
EN QUELQUES CLICS !

-Vous avez repéré un ou des problèmes dans votre logement ?

-Saisissez votre problème en quelques clics sur la plateforme Histologe.

-Histologe qualifie votre problème et le renvoie vers la bonne administration.

-Le service adapté reçoit votre signalement !



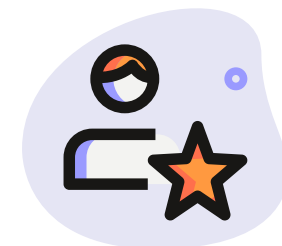
<https://habitatindigne13.histologe.fr>

HISTOLOGE, votre nouveau service public en ligne



Vous rencontrez un problème dans votre logement ?

ON VOUS
ACCOMPAGNE
EN QUELQUES
CLICS



SIGNALEZ-LE

